

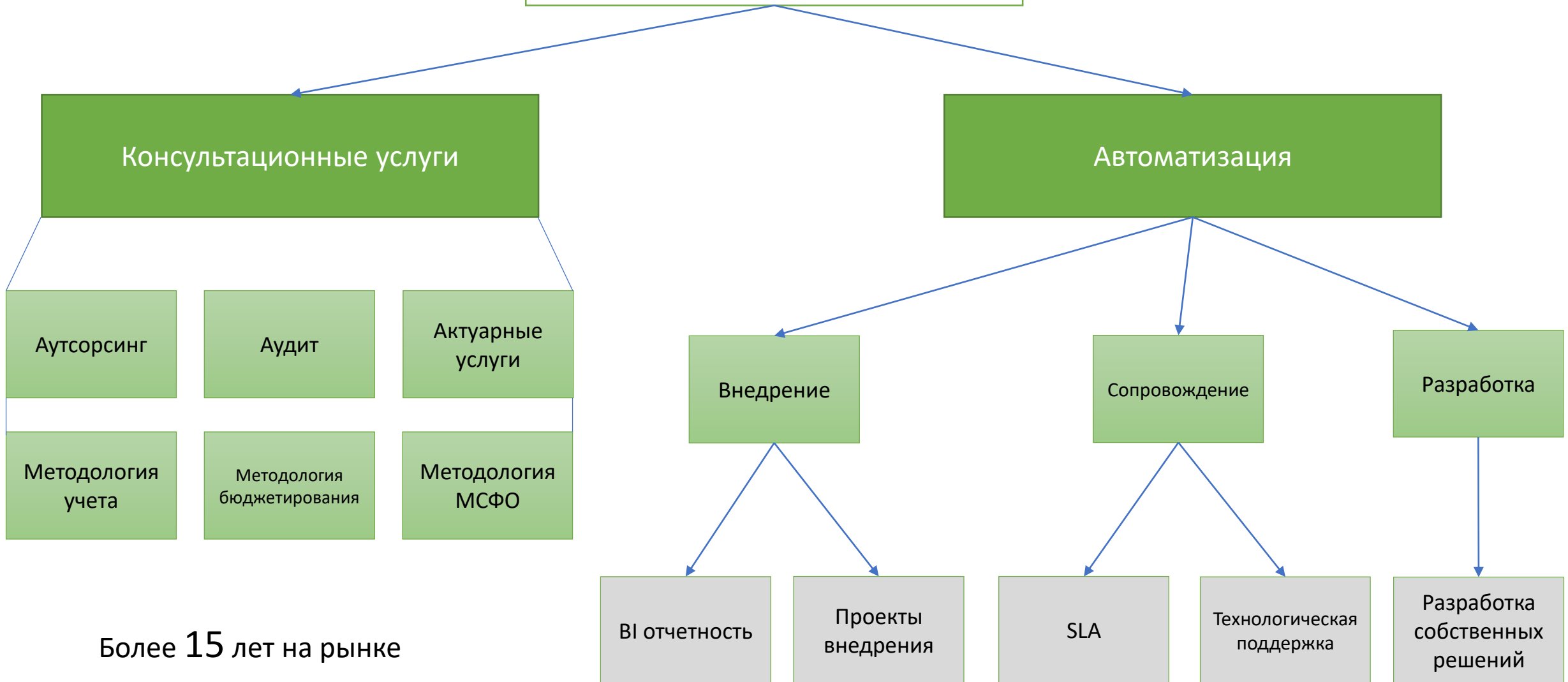
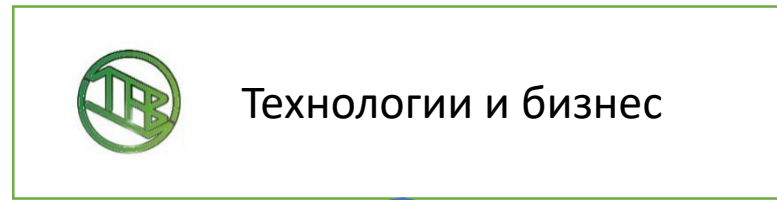


**TECHNOLOGIES
AND
BUSINESS**

Прикладное применение искусственного интеллекта

в задачах страхового рынка

Москва 2019 г.



Более 15 лет на рынке

Почему Технологии и бизнес?

01

Понимание работы страхового рынка

02

Активное участие в профессиональных обществах

03

Собственный научный штат по разработке математических моделей

04

Собственный отдел разработки программных решений

05

Расширенная поддержка с гарантиями (уровень услуг SLA)

06

Лучшие цены на программные продукты

07

Более 15 лет на рынке, высокая репутация среди страховщиков

Почему ИИ только сейчас?

ИИ 1.0

Концентрация на
символических рассуждениях:

- Репрезентация знаний
- Логическая интерпретация
- Эвристический поиск
- Задачи планирования

ИИ 2.0

Эпоха больших данных

Анализ неструктурированных
данных

Машинное обучение

ИИ 3.0

Значительное увеличение
скорости расчетов на один
потраченный рубль

Становятся доступны новые
данные
Например база отчетности от РосСтата

Скорость обработки
информацией машиной
приблизилась к человеку
 10^{21} против 10^{23} терафлопс

1955-

2005-

2018-

t



Продукты Технологии и бизнес

Группы
продуктов
ИИ от ТАБ

Документы

Оценка

Скоринг

Придективная
аналитика

Модульные продукты

Прикладные продукты

Моментальная оценка повреждений автомобиля

Оформление полиса по фотографиям документов страхователя

Оценка содержания счетов от ЛПУ при ДМС

Роботизированная внутренняя ИТ-поддержка

Автоматизированный Call-центр

И т.д.



Модульные продукты

ИИ Документы

Система по распознаванию и классификации любых документов с их фото или сканов

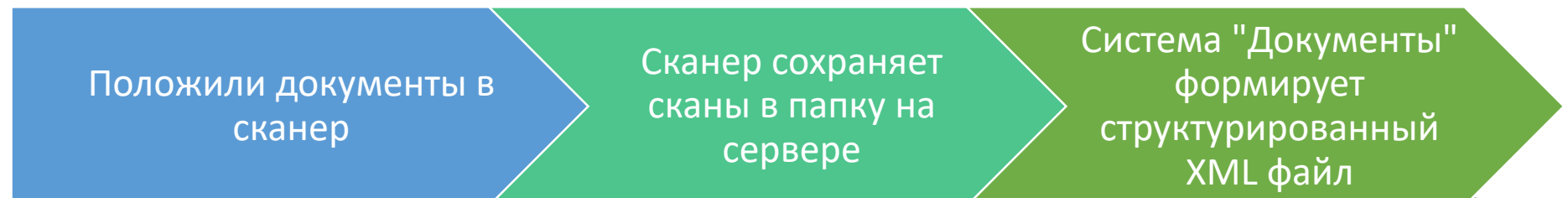
Функциональные особенности:

1. Распознавание текста с фото/сканов документов (поддерживается любой язык)
2. Распознавание рукописного текста
3. Классификация документов, определение типов документов
4. Загрузка документов в учетные системы



ИИ
Документы

Пример одного из сценариев использования:



ИИ Скоринг

Определение степени кредитного и страхового риска по договору

Функциональные особенности:

1. Распознавание определений судов и определение связей между клиентом и текущими действующими судами
2. Финансовый анализ финансовой отчетности клиента, определение степени риска
3. Анализ различных внешних и внутренних источников на предмет определения размера риска



ИИ Скоринг

Пример одного из сценариев использования:



ИИ Оценка

Система по классификации входных данных, формирование данных сравнения и вывод результатов сравнения

Функциональные особенности:

1. Распознавание картинок и структурирование объектов на картинках
2. Классификация содержания документов и проверка корректности их содержания
3. Оценка вероятности корректности совершения оценки искусственным интеллектом



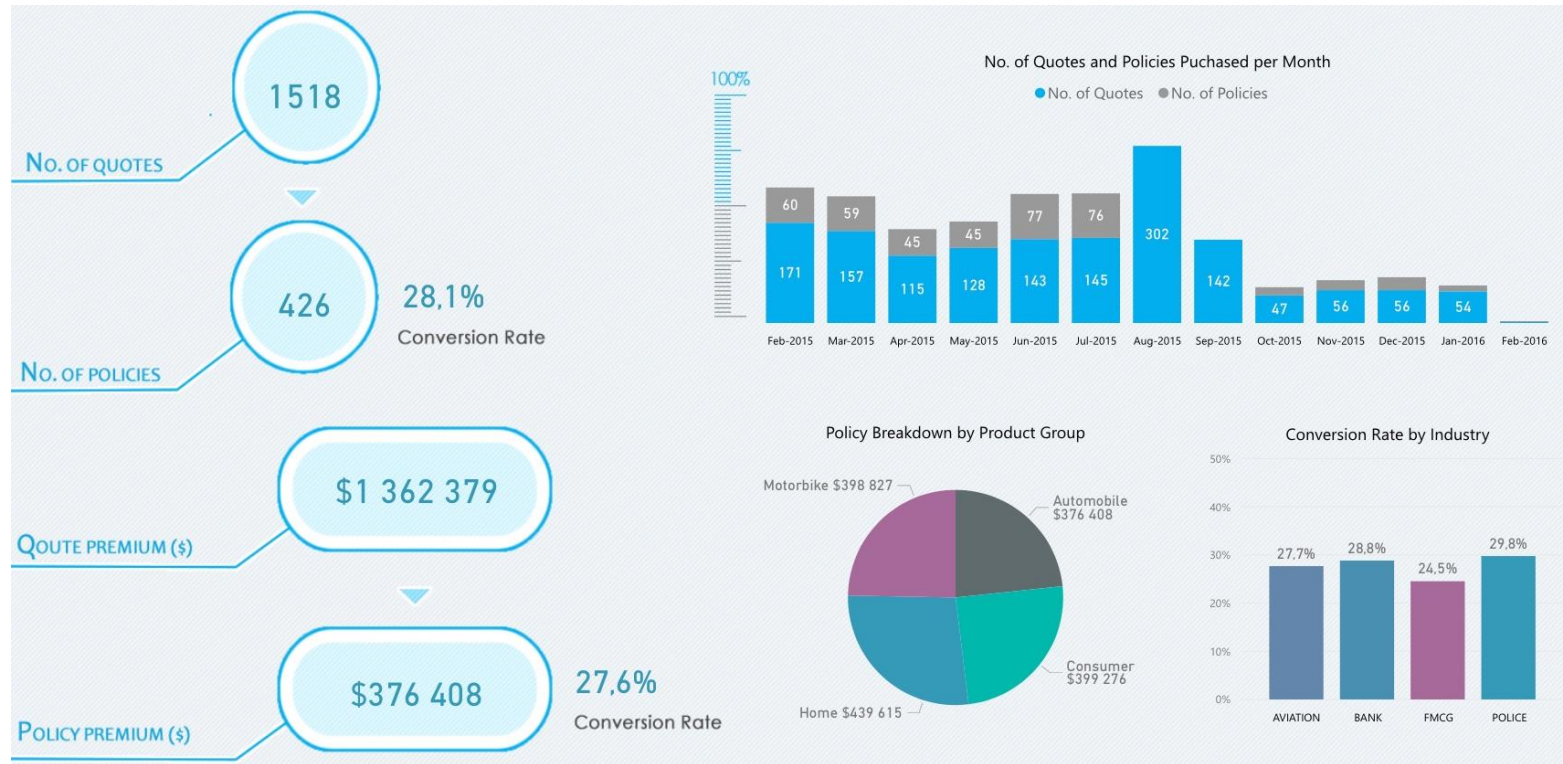
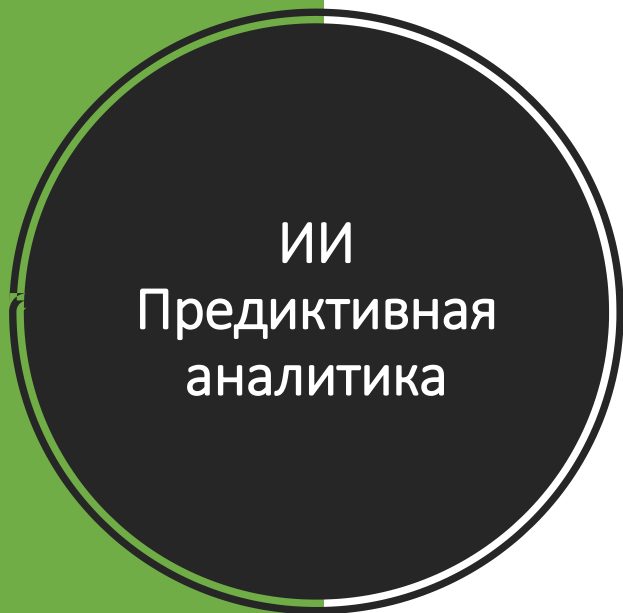
ИИ Оценка

Пример одного из сценариев использования:



ИИ Предиктивная аналитика

Формирование аналитической отчетности по будущим событиям



Пример одного из сценариев использования:





Прикладные продукты

🔍 Автоматический аудит (ИИ Аудитор)

Программный
продукт

Программный продукт по поиску ошибок в бухгалтерской и надзорной отчетности для Банка России

Функциональные особенности:

1. Абсолютно все контрольные соотношения между показателями бухгалтерской и надзорной отчетности
2. Поиск ошибок в отчетности, по которой контрольные соотношения не вызывают ошибок
3. «Проваливание» в отчетность и в первичные данные



Значительное снижение регуляторного риска
1 неполученный штраф окупает внедрение

Проверяет 95% всех отчетных показателей

При поиске ошибок используются две математические модели:

Первая модель - **поиск аномалий** (ошибок в отчетности). В качестве алгоритма обучения математической модели используется алгоритм K-Means (K-средних).

Вторая модель - **предиктивная модель** (слой прохождения данных отчетности). В качестве алгоритма обучения математической модели мы используем алгоритм Random Forest (Случайный лес - лес деревьев принятия решений)

Нейронные сети внутри нашего программного продукта имеют свойство обучаться во время работы.

ИИ Аудитор

Прикладные решения ИИ

Распознавание первичных документов: акты, счета, накладные

Включено в поставки ПО бухучета от Технологии и бизнес

Сокращение РВД на документы поставщиков от 20% до 80%

Распознавание любых форм договоров и загрузка в учетную систему

Поддерживается английский и русский, может быть добавлен любой язык, включая китайский

Сокращение РВД на регистрацию страховых договоров от 30% до 90%

Call-центр по поддержке клиентов

Синтез и распознавание речи, ответы исходя из базы данных голосовых записей

Увеличение скорости ответа Call-центра
Полная замена первой линии поддержки

Автоматизация в урегулировании убытков

Распознавание с фото номера автомобиля, сопоставление повреждений авто к сумме возмещения, сопоставление с базой арбитражных дел и т.д.

Возможность моментального возмещения убытка
Сокращение РВД на урегулирование, в зависимости от вида страхования и правил СК

Внутренняя техподдержка IT-инфраструктуры (ITIL)

Классификация обращений пользователей, автоматизированная отработка «первой линии» на основе предыдущих ответов

Увеличение информационной безопасности
Сокращение сроков решения технических инцидентов

Благодарим за внимание!

Беляев Денис
Управляющий партнер
«Технологии и Бизнес»

107076, г. Москва
ул. 1-я Бухвостова, 12/11, корп. 11
этаж 4, оф.409

Тел./факс: +7(499) 647-43-06

E-mail: Belyaev.d@tab-is.ru

8 800 555 95 17
(со всех регионов РФ БЕСПЛАТНО)

www.tab-is.ru

